

ANKERPUNT UNIPOST

Omschrijving

Het ankerpunt Unipost paaltjes kan worden gemonteerd op betonnen daken, daken bestaande uit welfsels en op steeldeck en hout.

De Unipost paaltjes zijn voorzien van een ingebouwde valdemper die de krachten op de bevestigingen beperkt. Ze worden gebruikt in combinatie met het YellowEye verankeringssoog.

Voordelen

- Door de ingebouwde valdemper kunnen de paaltjes mechanisch bevestigd worden bij welfsels
- Bestaande uit aluminium en roestvrij staal
- Voordelige oplossing

Technische eigenschappen

Materiaal: aluminium en roestvrij staal.

Geleverd met gebruiksaanwijzing.



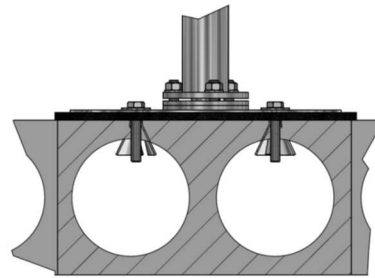
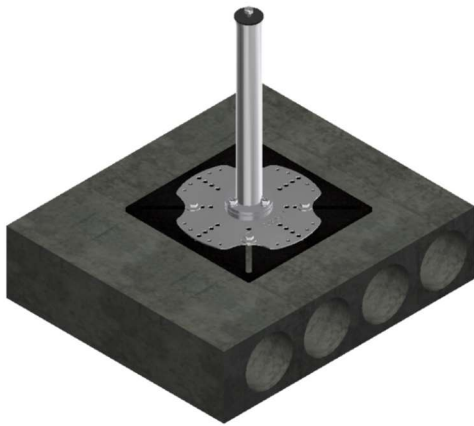
volgens EN795 type C, gefabriceerd in de EU



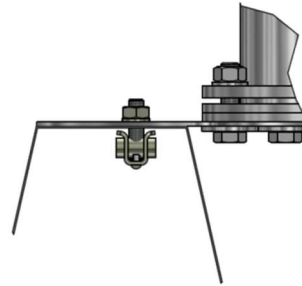
testcertificaat 18.0516/A



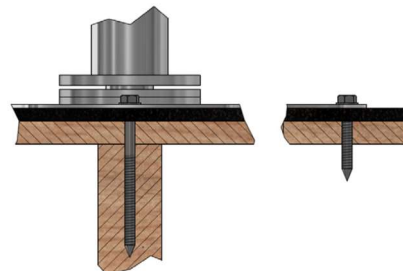
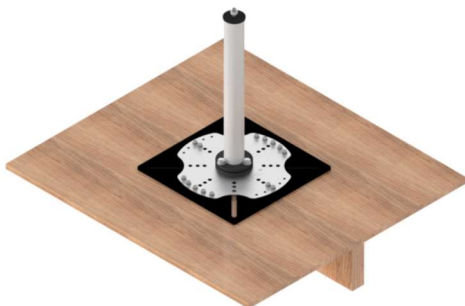
Verankeringssoog YellowEye



Unipost paal op beton



Unipost op steeldeck



Unipost op hout